



Rentrée 2021

# Enseignement Supérieur

Poursuivre ses études au lycée Marcel Callo

# BTS MV

Maintenance des Véhicules  
Option Voitures particulières

Technicien expert dans le secteur de l'après-vente :

- assure l'accueil et la réception de la clientèle
- diagnostic des dysfonctionnements des véhicules
- interventions de maintenance
- organisation des activités
- animation et encadrement des équipes
- garant des contraintes économiques et HSE

Des classes adaptées pour permettre un meilleur encadrement et un suivi personnalisé 2021

Maintien des séances de pratique en complément des cours et des stages

Des projets concrets pour se confronter aux réalités du terrain

Passerelle vers la poursuite d'étude

Taux d'insertion professionnelle élevé

Rythme de travail soutenu de 35 à 39h / semaine

## POURQUOI CHOISIR UN BTS ?

La seule formation supérieure courte et professionnalisante !

# L'organisation de la formation en BTS

---

## - Première année :

Mise à niveau des bases  
Développement des connaissances  
Apprentissage de nouvelles  
compétences techniques

## - Deuxième année :

Réalisation de projets  
Autonomisation  
Préparation à l'examen



# Profil du candidat

2021

## Les attendus

S'intéresser à la maintenance des véhicules et les nouvelles technologies associés

Disposer de capacités d'organisation et d'autonomie

Disposer de compétences :

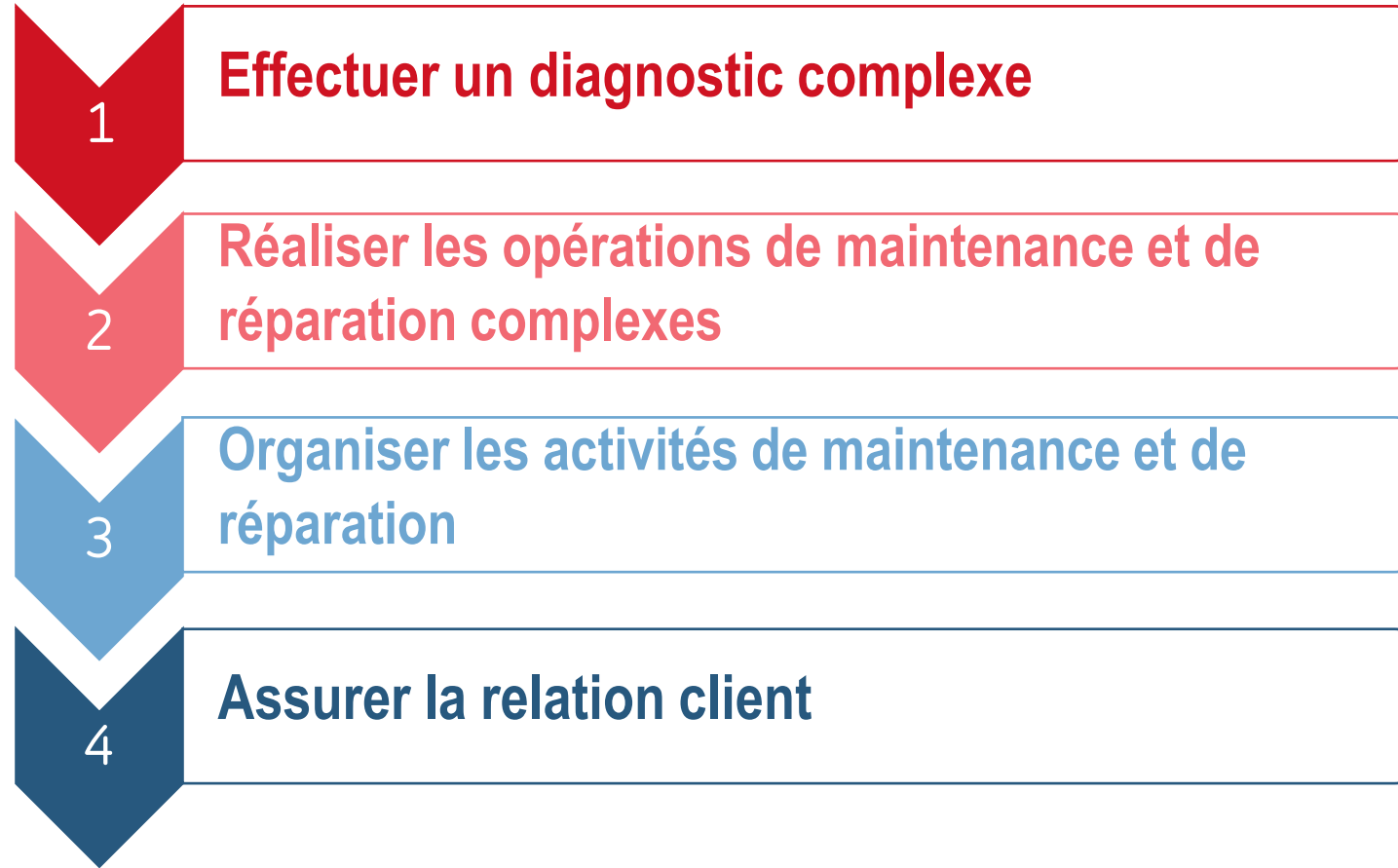
- pour travailler en équipe dans le cadre d'une démarche de projet
- scientifiques et technologiques pour interpréter et exploiter les informations obtenues à partir d'essais, de test, de simulations, de réalisations
- en matière de communication technique pour décrire une idée, un principe, une solution (produit, processus, système)
- en matière d'expression écrite et orale y compris en anglais pour communiquer et argumenter

## Admission

Avoir un contrat d'apprentissage et titulaire d'un :

- Bac Pro Maintenance des Véhicules
- Bac Pro Maintenance
- Bac STI2D
- Bac général options scientifiques

# Les compétences développées



1

## Effectuer un diagnostic complexe

Analyser un système en dysfonctionnement et interpréter les contrôles et mesures en les comparant aux valeurs constructeurs,

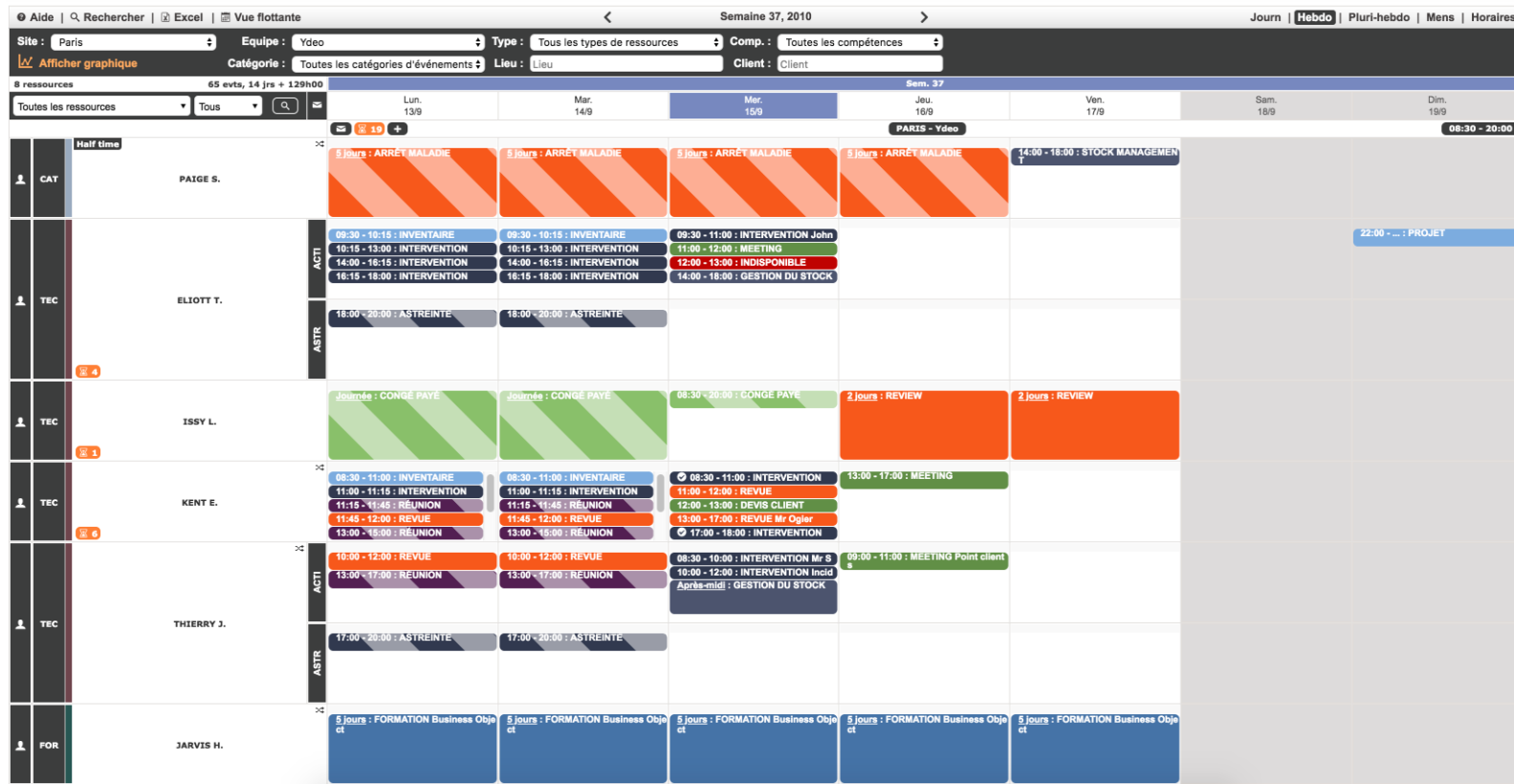




Être capable d'effectuer le remplacement de pièces sur des systèmes complexes



## Organiser les activités de maintenance et de réparation



Organiser l'occupation des postes d'atelier en fonction de la complexité des tâches et des contraintes de rentabilité



Assurer la relation à la clientèle en mettant en place une politique de fidélisation validée par des indicateurs de performance et de qualité



Enseignement général	11h
Culture générale et expression	3h
Anglais	2h
Mathématiques	3,5h
Physique-Chimie	2,5h
Enseignement professionnel	21h
Techniques professionnelles	8h
Analyse Fonctionnelle	4h
Technologie	4h
Gestion de la vie en entreprise	2h
Organisation de la maintenance	2h
Enseignement Professionnel en langue vivante étrangère	1h
Vie scolaire	3h
Coordination	1h
Devoir Surveillé	2h
TOTAL	35h

# Organisation hebdomadaire

# Les épreuves de l'examen

BTS MV

Epreuve	Forme	Coef.
Culture Générale et expression	Ecrit (4h)	3
Anglais	2 CCF	2
Mathématiques-Physique et chimie		
Mathématiques	2 CCF	2
Physique et chimie	2 CCF	2
Analyse des systèmes et contrôle des performances		
Relation client	1 CCF	2
Intervention sur véhicule	1 CCF	5
Epreuve professionnelle de synthèse		
Connaissance de l'entreprise	Oral (25 min)	2
Mesure et analyse	Oral (25 min)	5



# Les épreuves générales



2021

**CGE :** Epreuve ponctuelle écrite de 4 heures comprenant une synthèse de document et une écriture personnelle

**Anglais :** 1 CCF de compréhension orale 1 CCF d'expression orale technique

**Mathématiques :** 1 CCF par année de formation

**Physique - chimie :** 2 CCF pendant la deuxième année

# Les épreuves professionnelles



2021

## Analyse des systèmes et contrôle des performances :

Epreuve ponctuelle écrite de 6 heures

Le support de l'épreuve est un dossier technique relatif à un système complexe ou un sous-système appartenant au véhicule. Un dysfonctionnement énoncé par un client en relation avec ce dossier est clairement présenté.

L'ensemble des questions posées doit permettre au candidat de proposer une solution de remise en conformité

# Les épreuves professionnelles



2021

## Relation client :

Epreuve orale en CCF (10 min de présentation + 10 min de questions)

Un livret de compétences et des fiches d'activités sont remis au tuteur en début de stage. Ils sont complétés au fur et à mesure de la réalisation des actions en entreprise. Ces actions font l'objet de fiches remplies par l'étudiant et validées par le tuteur.

Une des fiches remplies au cours du stage portera obligatoirement sur des activités concernant la relation-client

# Les épreuves professionnelles



2021

## Intervention sur véhicule :

Epreuve pratique en CCF

Le support est un véhicule de génération actuelle à remettre en conformité dont un système est en dysfonctionnement. L'ordre de réparation est fourni.

L'évaluation porte sur le travail réalisé pendant l'épreuve et mettant en relief :

- le diagnostic
- la remise en conformité
- l'organisation de l'intervention



# Les épreuves professionnelles



2021

## Connaissances de l'entreprise :

Epreuve orale en (10 min de présentation et 15 min de questions)

L'épreuve porte sur la soutenance orale du rapport de stage :

- Une présentation de l'entreprise d'accueil
- Une analyse de l'activité de maintenance
- Une fiche de suivi d'un équipement de mesure, de diagnostic ou de manutention (achat, visite périodique, étalonnage,...)
- L'étudiant procédera à une analyse critique du fonctionnement de l'organisation d'une intervention, d'un constat ou de mesures prises...

# Les épreuves professionnelles



2021

## Mesures et analyse :

Epreuve orale (10 min de présentation et 20 min de questions)

L'activité développée au sein d'un groupe de 2 à 4 étudiants, d'une durée de 40 heures maximum lors des séances de travaux pratiques de maintenance, sera complétée par un travail personnel

L'activité sera menée sur véhicule ou sur tout système présentant un intérêt pour la résolution de la problématique (montage expérimental, maquette numérique, système didactisé,...)

# Les postes proposés

2021



Conseiller technique  
pour un constructeur  
Technico-commercial

Electronicien  
automobile  
Technicien  
expert

Chef d'équipe  
Responsable  
du SAV

Réceptionnaire d'atelier  
Conseiller service  
Contrôleur technique  
automobile

# Nos partenaires de formation



2021



DIESEL ENERGIE  
ATLANTIC OUEST INJECTION





## -> Poursuites d'études

- Classe Préparatoire aux Grandes Ecoles
- Licences professionnelles
- Formation spécialisées

## -> Vie active

# Après mon BTS

Que faire ?